

Dane ogólne

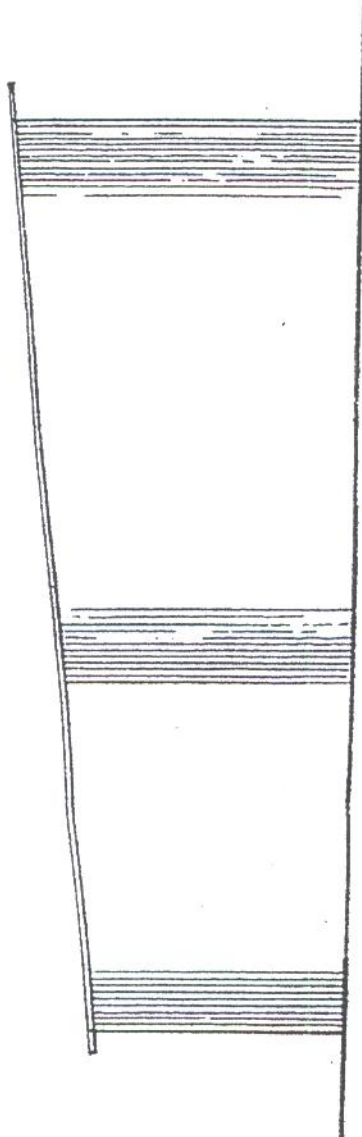
- powierzchnia zabudowy - 15,0 m<sup>2</sup>
- powierzchnia użytkowa - 15,0 m<sup>2</sup>
- kubatura - 32,0 m<sup>3</sup>
- powierzchnia całkowita - 15,0 m

**OPIS TECHNICZNY**

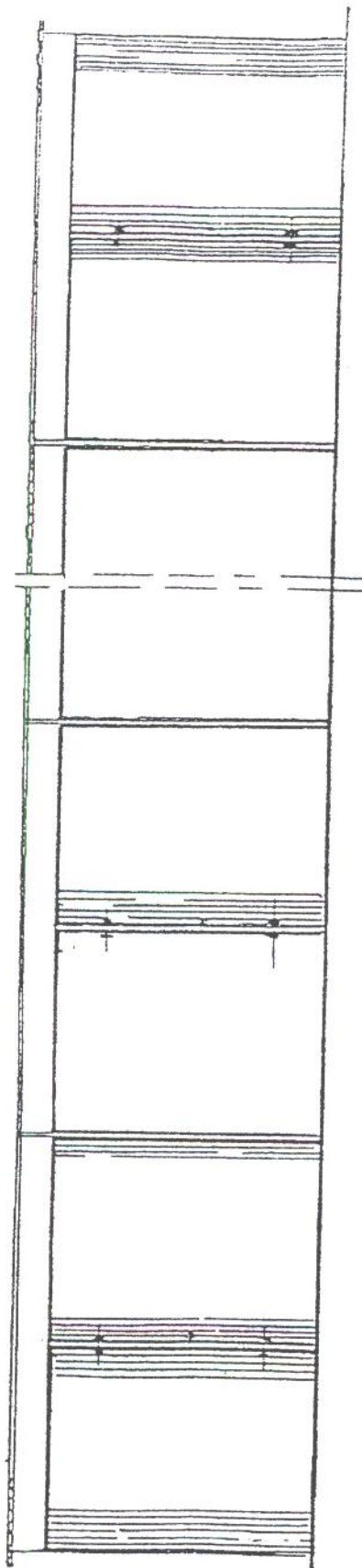
**"PROSPER"**  
Firma Handlowo-Usługowa  
NIP 651-150-24-38  
44-335 Jastrzębie Zdrój  
t. 032/47-30-995

Skala - 1:50

Nr rys. - WIDOK OGÓLNY



WIDOK Z BOKU



WIDOK od FRONTU.

OPIS TECHNICZNY

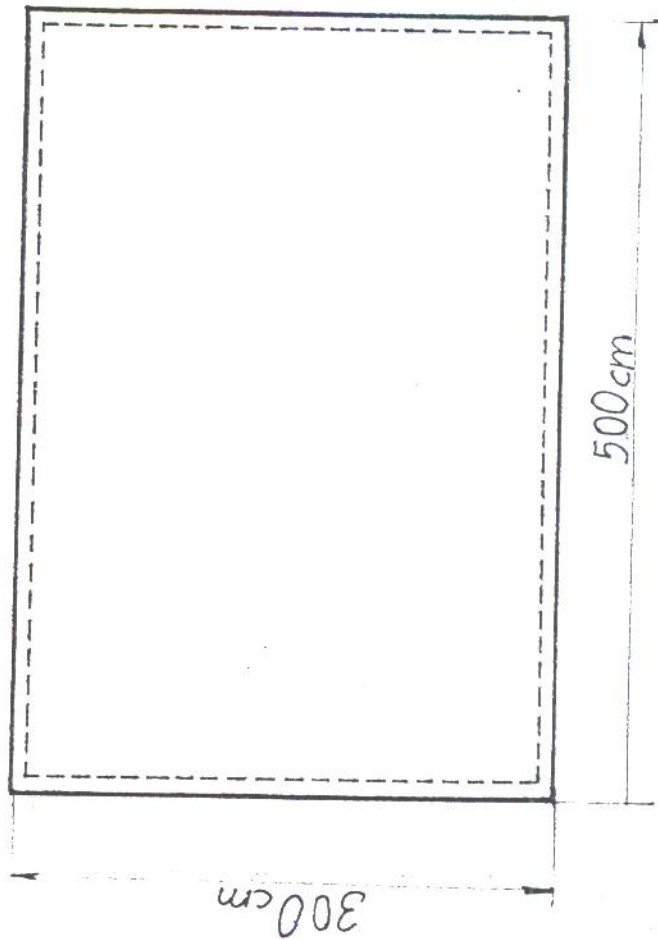
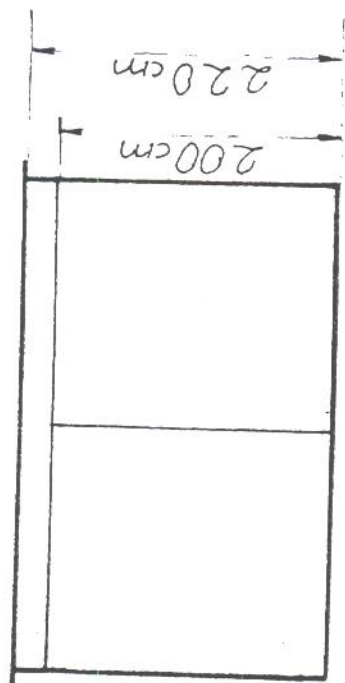
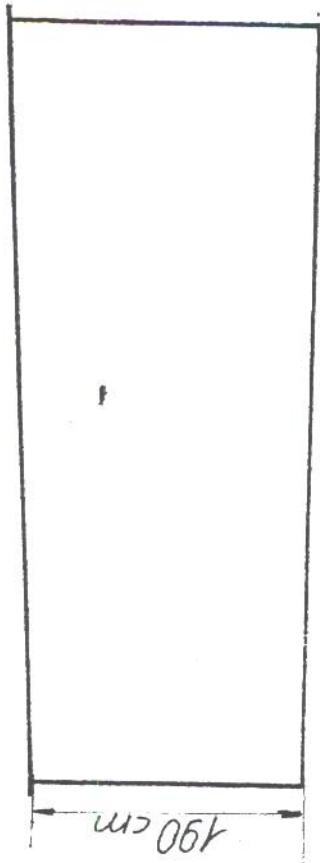
**„PROSPER”**  
 Firma Handlowo-Uslugowa  
 NIP 651-150-24-98  
 44-335 Jastrzębie Zdrój  
 32/ 47-30-995

SKALA	NAZWA. ZESPÓŁ
1:50	
NR RYS.	
2	

TUD "RIASZAK"

ELEWACJA  
 FRONTOWA - BOCZNA

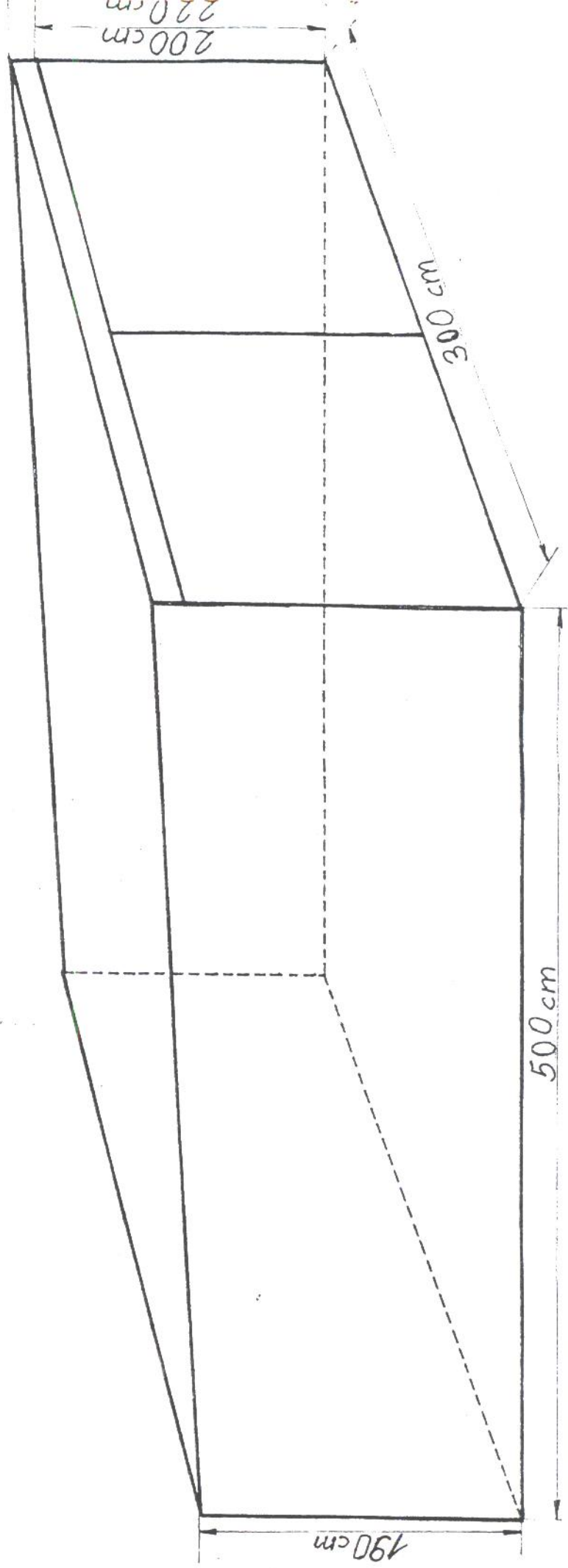
**"PROSPER"**  
Firma Handlowo-Usługowa  
NIP 651-150-24-38  
44-335 Jastrzębie Zdrój  
032/ 47-30-995



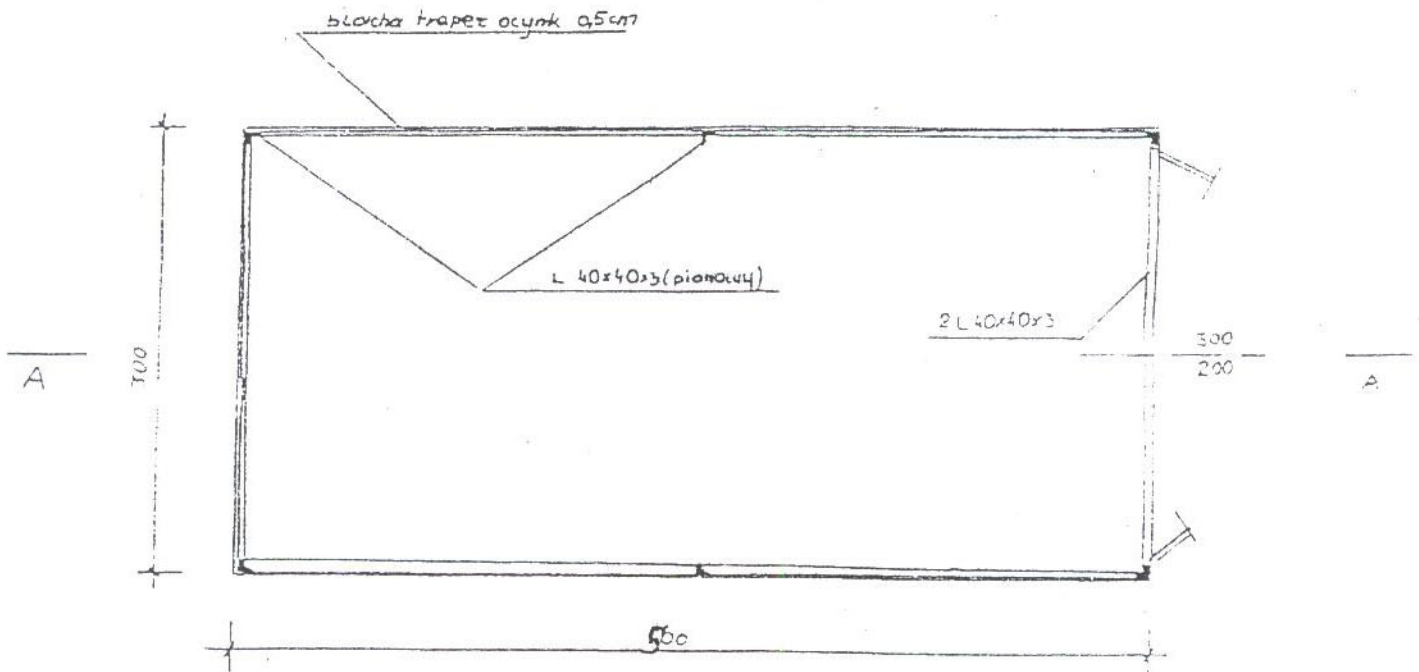
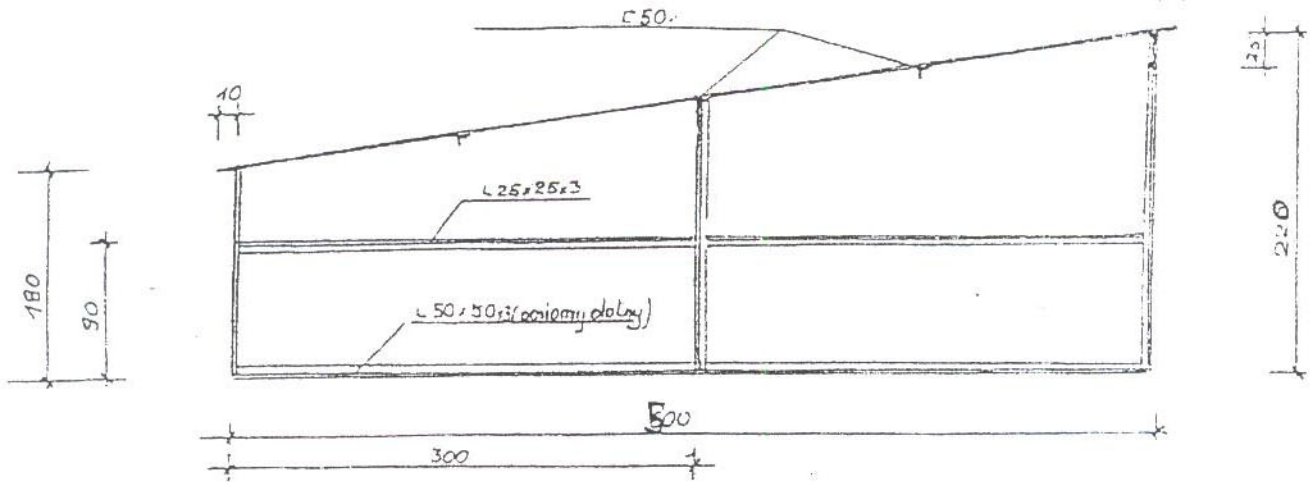
OPIS TECHNICZY

**"PROSPER"**  
Firma Handlowo - Usługowa  
NIP 651-150-24-38  
44-335 Jastrzębie Zdrój  
TEL. 032/47-30-995

# OPIs TECHNICY



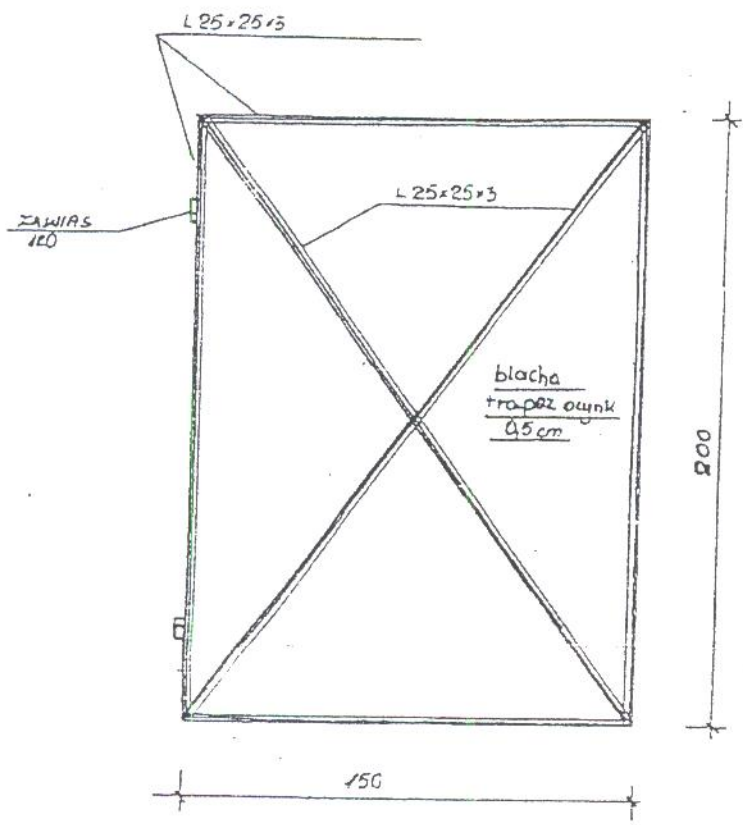
PRZEKRÓJ A - A



**„PROSPER”**  
 Firma Handlowo-Ustugowa  
 NIP 651-150-24-38  
 44-335 Jastrzëbie Zdrój  
 032/ 47-30-995

OPIS TECHNICZNY

SKALA	NAZWA ZESPÓŁ	typ „BURSEK”
1:50		
NR RYS.	RZUT I PRZEKRÓJ	
4.		



**„PROSPER”**  
 Firma Handlowo-Usługowa  
 NIP 651-150-24-38  
 44-335 Jastrzębie Zdrój  
 032/ 47-30-995

**OPIS TECHNICZNY**

SKALA 1:25	NAZWA ZESPÓŁ typ "BLASZAK"	1 ppam
NR RYS. 3	SKRZYDŁO BRAMY	